

# Montering af Sawux Indeklima sensor

## VIGTIGT!

HUSK AT SLUKKE FOR GRUPPEN VED MÅLER INDEN DU SKILLER STIKKET AD.  
ALTERNATIVT, SLUK FOR HFI RELÆET. BEMÆRK ALT SKUKKER.



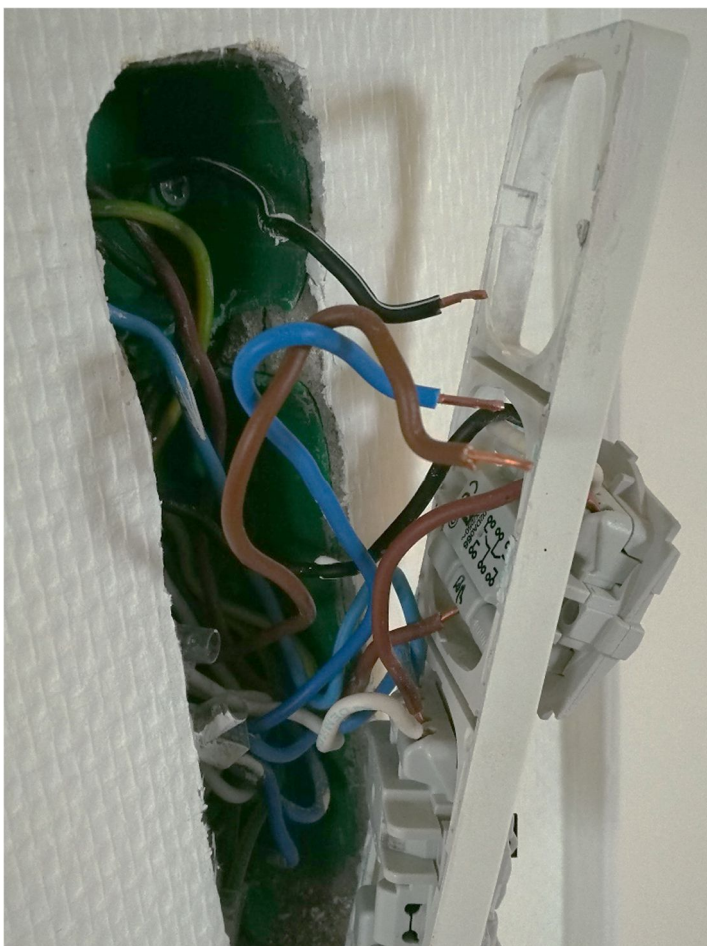
### Sluk gruppe



### Sluk HFI relæ



Du kan tjekke om der er 230V spænding på udtaget ved at benytte en Polsøger.  
Indsæt Polsøgeren i stikket ved FASEN (venstre). Hold på Polsøgerens top.  
Lyser den lille glimlampe, er der 230V på udtaget.



Udgangspunktet er en Fuga afbryder som sidder øverst. Afbryderen tænder en lampe i loftet.

Afbryderen udskiftes med en Indeklimasensor model SAW-AQS.

Ledningerne fra kontakten forbindes til SAW-AQS som følgende:

**SORT** = Mellemledning (til lampe)

**BRUN** = FASEN (kommer fra måler)

**BLÅ** = NUL (kommer fra måler)

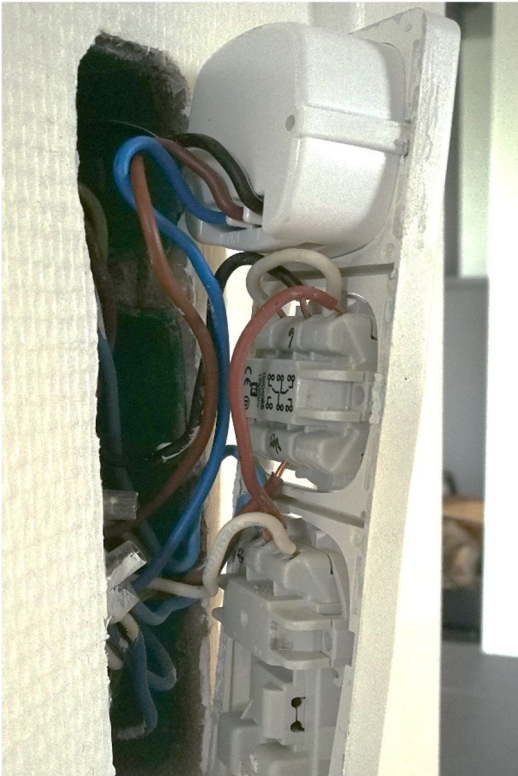
**SORT** forbindes til SAW-AQS – M

**BRUN** forbindes til SAW-AQS – L

**BLÅ** forbindes til SAW-AQS – N

Bemærk! Den hvide ledning fra Fuga udtaget er sammen med den brune ledning. Hvid ledning er således også FASEN.

## Montering af Sawux Indeklima sensor



Det færdige resultat inden det hele skrues ind i væggen.



Tænd for GRUPPEN hvorefter du ser den røde LED lyser kort. Herefter blinker den blå LED med ca. 1 sek. interval. Du er nu klar til at konfigurere SAW-AQS indeklima sensor.

Hen appen fra der hvor du normalt henter apps til din Smartphone.

### Android



### iPhone



**Download installation til iPhone:** [http://sawux.com/products/manuals/Tilslut Sawux med iPhone.pdf](http://sawux.com/products/manuals/Tilslut%20Sawux%20med%20iPhone.pdf)

**Download installation til Android:** [http://sawux.com/products/manuals/Tilslut Sawux med Android.pdf](http://sawux.com/products/manuals/Tilslut%20Sawux%20med%20Android.pdf)