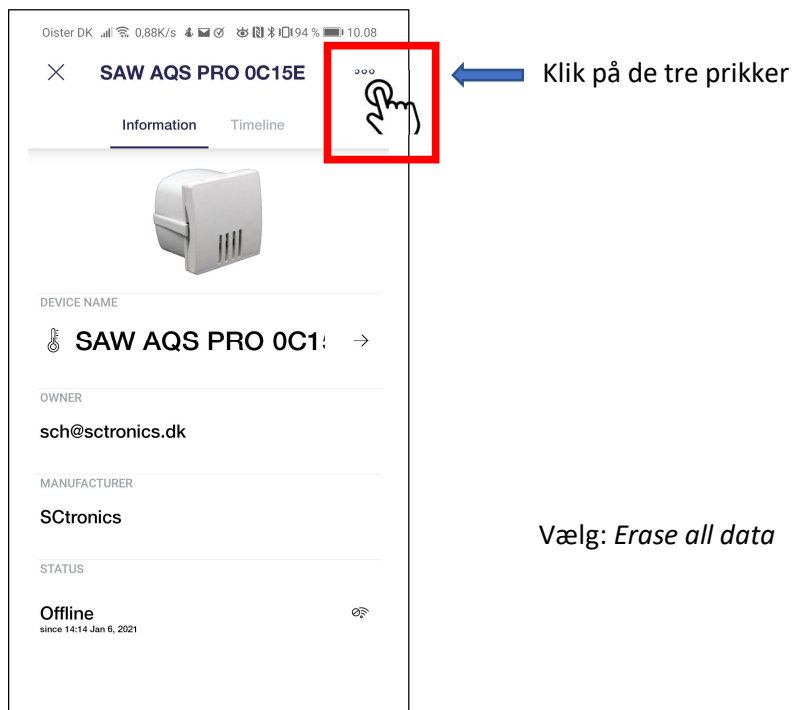
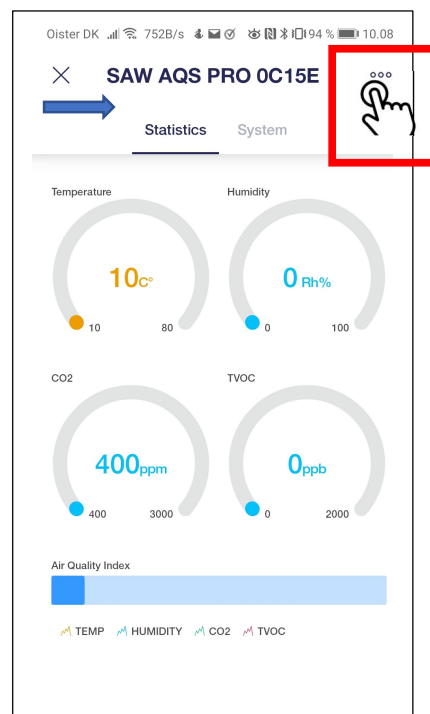


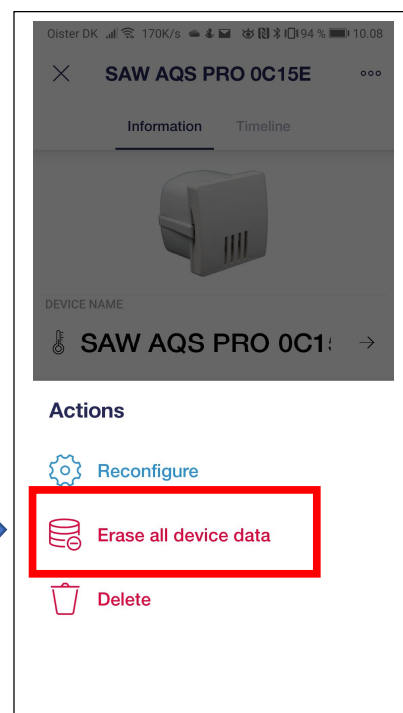
# Sådan fjerner/nulstiller du Sawux enheden



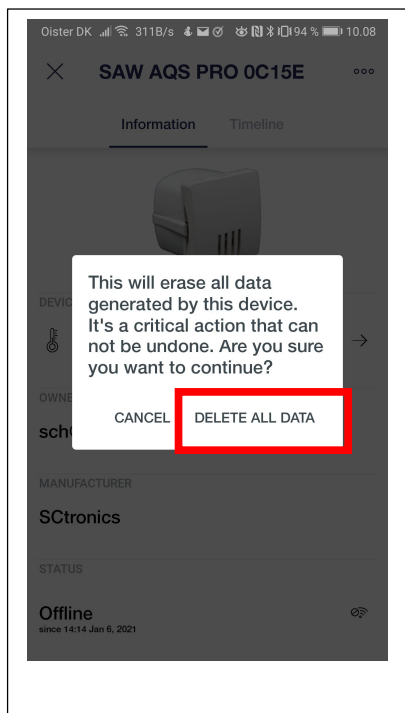
Klik på de tre prikker



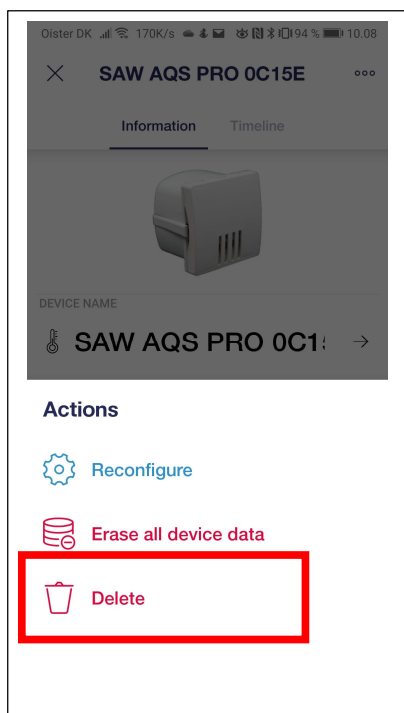
Vælg: Erase all data



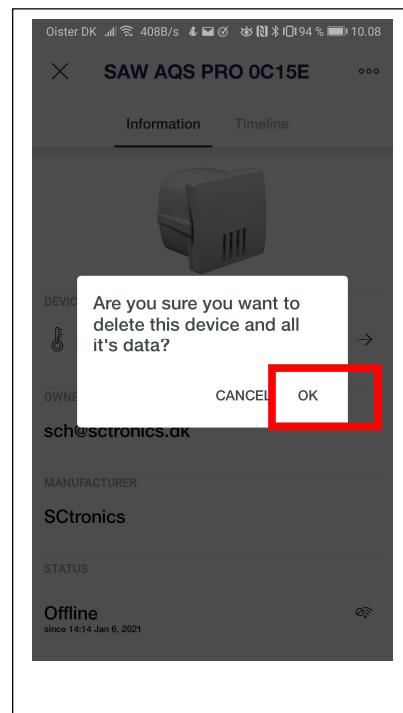
# Sådan fjerner/nulstiller du Sawux enheden



← Bekræft, *DELETE ALL DATA*



← Vælg: *Delete*



## Sådan fjerner/nulstiller du Sawux enheden



Enheden er nu slettet fra din SmartPhone.

### Flyt enheden til anden adresse

Når enheden skal flyttes fra en Router til en anden, skal enhedens interne program (Firmware) nulstilles.

- 1) Fjerne låget fra enheden
- 2) Indsæt en clips i hullet som vist (for AQS enheder)
- 3) Tryk let, til du mærker et klik på knappen
- 4) Hold knappen nede i 10-15 sek. Den blå LED skal blinke hurtigt før du kan fjerne clipsen.

Enheden er nu nulstillet og klar til ny installation.

