

Sawux[®] HVAC-ADD controller

HVAC-ADD

Funktioner

- 8 x Digitale sensor indgange
- 1 x I2C bus
- Intern strømforsyning
- DIN skinne montering
- Cloud baseret



Sawux[®] HVAC-ADD er tænkt som et add-on produkt til HVAC-CTL styreenhed, men kan også benyttes som et stand-alone produkt. Det er muligt at tilslutte op til otte digitale sensorer, som kan benyttes til diverse temperaturmålinger i et ventilation- eller varmesystem.

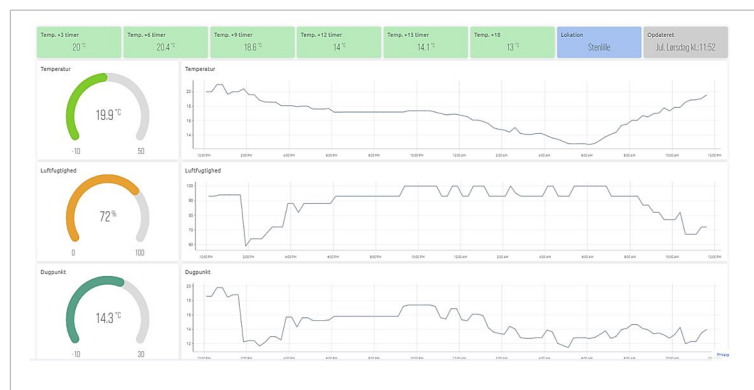
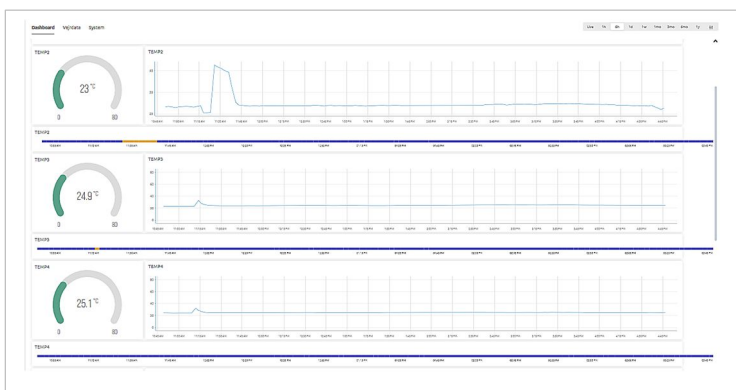
Digitale sensorer er hurtigere og mere nøjagtige, samt immun overfor støj. Sawux digitale sensor er vandtæt og meget mindre end traditionelle PT1000 sensorer. Digitale sensorer kan bestilles på varenummer: 2207078510.

HVAC-ADD er Cloud baseret hvilket vil sig, at data fra sensorer kan benyttes på tværs af hele platformen. Man kan via Sawux Cloud Dashboard foretage Automations, for evt. kontrol af temperatur med set-punkter, som herefter sendes videre til HVAC-CTL med regulering af f.eks. Ventilatorer, Rotor veksler og ventiler.

Sawux Cloud for HVAC-ADD viser både data fra sensorer i real-time og som historiske data, op til 12 måneder. Man kan foretage zoom-ind på kurven. Desuden vises data om vejret på lokationen, med 18 timers rullende temperatur forecast i 3 timers interval.

Fordele ved Sawux Systemet:

- Lave installationsomkostninger
- Cloud Baseret
- Optimal ventilationsydelse
- Lave driftsomkostninger
- Behovstyret ventilation
- Nem opsætning af alarmer
- Real-time og historiske data
- Nem og intuitiv installation



Tekniske data for Sawux HVAC-ADD

Gældende for model HVAC-ADD

Digitale indgange	8 x digitale sensorer
I2C bus	1 x I2C (for eksterne sensorer)
Forsyningsspænding	230V AC
Boks farve	Sort
Boks størrelse	95 x 90 x 50 mm
Materiale	ABS-plastik
Beskyttelse	IP30
Montering	DIN skinne
Kommunikation	WiFi - 2.4GHz for IOT
Intern antenne	WiFi 2.4GHz 5dB
Testet i henhold til CE-regulativ	EN62368-1, EN61000-1, EMC
Varenummer:	2207078503