

Sawux® Indeklimasensor

Væg-monteret indeklimasensor med Cloudbaseret data

HVAC-SEN funktioner

- CO2 sensor
- Temperatur
- Luftfugtighed
- TVOC
- Tilsluttes via 24V-DC
- WiFi eller RS232
- Væg-monteret
- Størrelse (84x26x16mm)



Ren luft betyder noget...

I de senere år er der opstået en ny efterspørgsel af ren luft blandt mange mennesker, som værdsætter en sund livsstil. Når det kommer til luftkvalitet, er de fleste af dem med rette bekymrede for den atmosfærisk forurening, men vi har tendens til at glemme alt om luftforurening indendørs. At være hjemme eller på kontoret beskytter os ikke mod forurenede luft.

Hvis luftfugtigheden er for høj og der er for meget fugt i boligen, er der risiko for der kan opstå skimmelsvamp.

Byggematerialer, maling og møbler kan afgive flygtige organiske forbindelser (VOC), der har skadelige virkninger på børns udvikling, især udvikling af lungerne i den tidlige alder.

Fordi CO2 er et resultat af menneskelig metabolisme, bruges koncentrationer i en bygning ofte til at angive, om der tilføres tilstrækkelig frisk luft til rummet. Moderat til høje niveauer af CO2 kan forårsage hovedpine og træthed, og højere koncentrationer kan give kvalme, svimmelhed og opkastning.

Man kan bekæmpe luftforurening med ventilatorer, luftrensere og ventilation, men kun hvis man ved, hvad du kæmper mod. Det er her, Indeklimasensorer er et effektivt middel til at detektere og spore niveauer af forurenende stoffer i hjemmet på kontoret og i klasselokaler, så der kan justeres, hvor der er brug for det.

Sawux® tilbyder en avanceret Indeklimasensor som er nem at montere og benytte.

Sawux® er en løsning hvor alle sensorer "taler" sammen trådløst. Ingen ekstra bokse eller komplicerede kablinger er nødvendige.

Sawux® enheder benytter WiFi

Opsætning og styring af en Sawux enhed sker via en Smartphone. Der skal blot være adgang til en WiFi Router. Sawux benytter krypteret AES og Key udveksling til Data Server. Hver enhed for tildelt en unik Key ved oprettelse.

Kvalitet

Sawux® HVAC-CTL benytter CO2 sensor af høj kvalitet Miniature CO2-sensorer i Sawux®, bygger på det fotoakustiske NDIR-sensorprincip og patenterede PASens®- og CMOSens®-teknologi for at tilbyde høj nøjagtighed. On-chip signalkompensation realiseres med den indbyggede fugt- og temperatursensor. Sensoren tilbyder flere vigtige funktioner, såsom et specificeret CO2-nøjagtighedsområde på op til 3.000 ppm. Derved opnås højere nøjagtighedsspecifikationer, lav-effekt måletilstande som er i overensstemmelse med RESET®, WELL Building Standard™ og California Titel 24 Building Energy Efficiency Standards.

Sawux® HVAC-SEN tilbyder en stabil og akkurat CO2 måling over lang tid, typisk +10 år. I modsætning til traditionelle CO2 sensorer, som mister sin akkurate måling efter 2-3 år og skal genkalibreres.

Sawux® Indeklimasensor er en af de få som har et kalibreringscertifikat fra producenten, der sikrer at alle sensorer har gennemgået en kontrol, dels fra fabrikken og fra SCtronics.

Producent:

SCtronics
Hvidtjørnevej 7
4295 Stenlille
Danmark

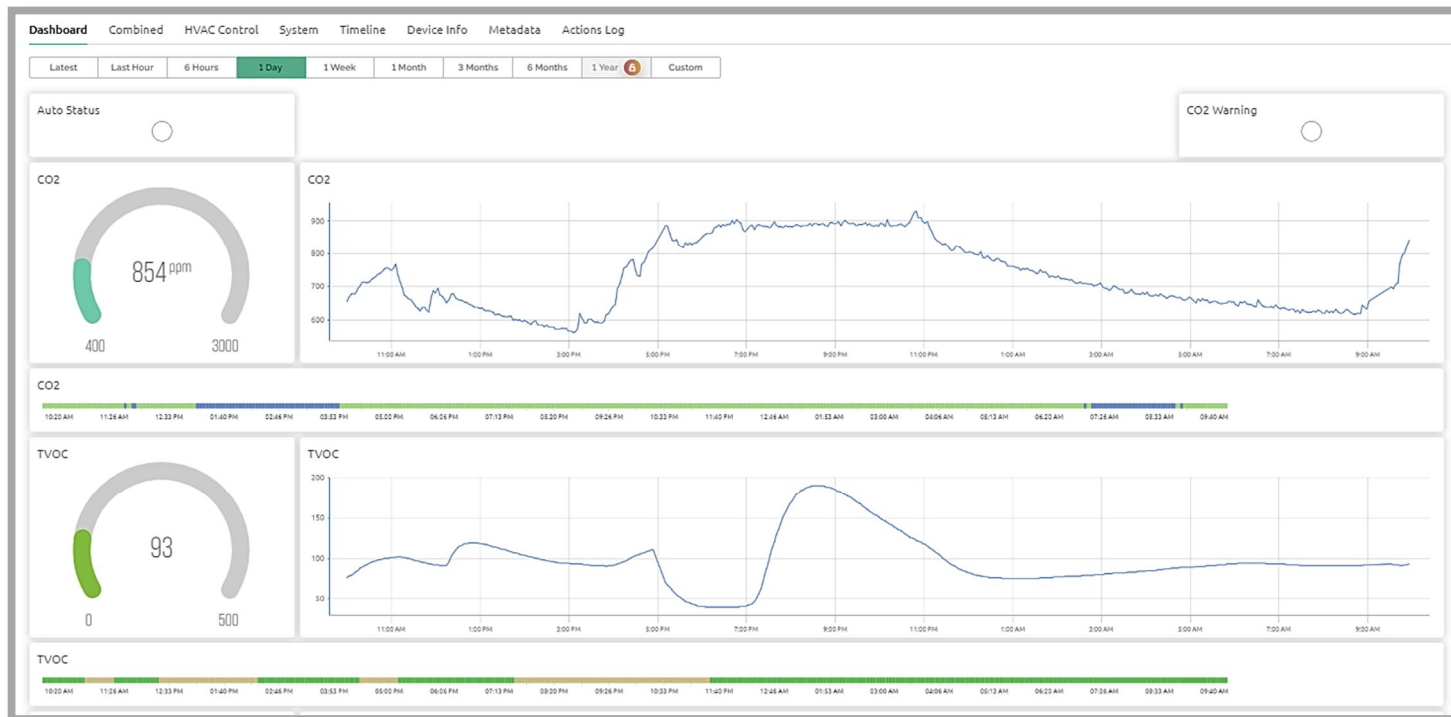
www.sawux.com

info@sawux.com


saWux

Cloudløsning

Data fra sensor sendes til Sawux® Cloud Server ned til hvert andet minut. Med Cloud løsningen får man historiske data, som kan benyttes til analyse og finjustering af sit ventilationsanlæg og sikre anlægget yder optimalt med mindst mulige energiforbrug.



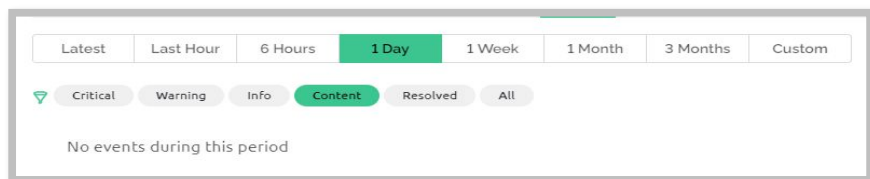
Alarm og Automation

Dashboard indeholder funktioner som: Alarmhåndtering og Automatisering.

Automation er et avanceret stykke værktøj, der giver operatøren mulighed for at oprette forskelle scenarier af typen "WHEN - DO". Ingen programmering er nødvendig, kun peg og klik. Automation virker på sværs af alle Sawux enheder.

Registrerede alarmer kan sendes til operatør via E-mail med mulighed for at sortere og indsætte bemærkninger i Eventen.

Log over alarmer



Tekniske data for Sawux® indeklima sensor

Gældende for model HVAC-SEN

Temperatur målerområde	0° til +50° (nøjagtighed 0.8°, drift < 0.03 °C)
Luftfugtighed målerområde	0 - 100 % RH (nøjagtighed ± 6 %RH, drift < 0.25 %RH)
CO2 målerområde	400 - 5.000 ppm (nøjagtighed ±50 ppm, drift 2.5%)
TVOC Index	0 - 500 index
Forsyningsspænding	Ekstern 5 - 24V DC (2.5 mm skrue terminal)
Energiforbrug	0,2W
Boks farve	Hvid, RAL9016
Boks størrelse	84 x 26 x 16 mm
Materiale	ABS-plastik UL94-HB
Beskyttelse	IP30
Montering	Vægmonteret med 3M sticker og/eller skrue
Kommunikation	WiFi - 2.4GHz eller RS232 (9600 baud)
Testet i henhold til CE-regulativ	EN62368-1, EN61000-1, EMC